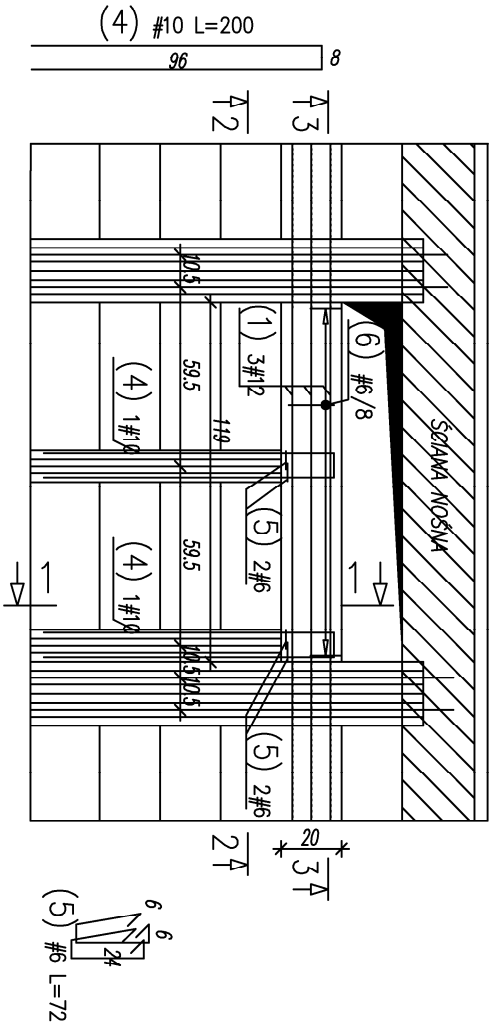


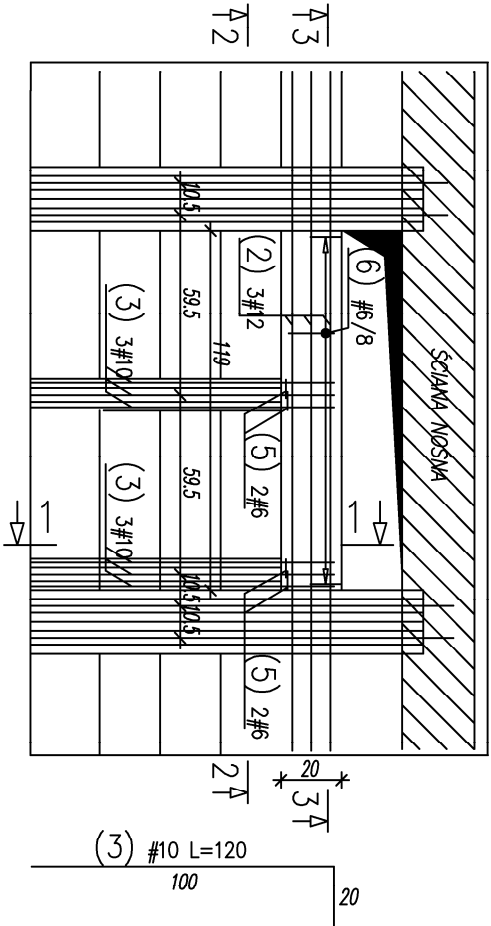
SCHEMAT WYMIANU  
SKALA 1:25

ZBROJENIE DOLNE



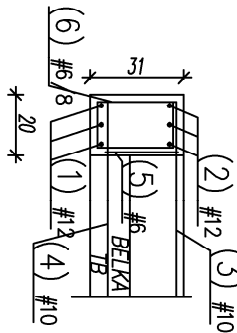
SCHEMAT WYMIANU  
SKALA 1:25

ZBROJENIE GÓRNE



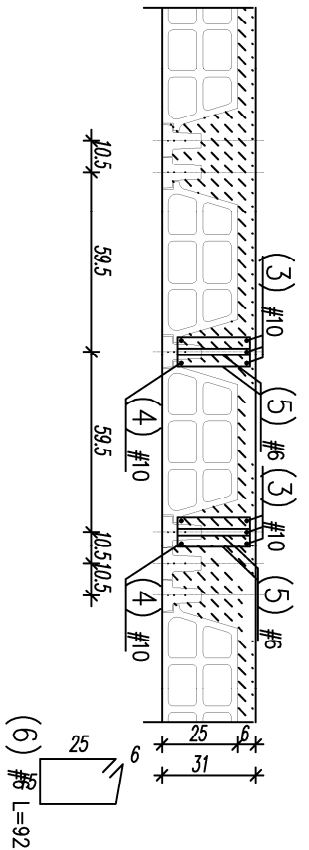
PRZESKÓJ 1-1

SKALA 1:25



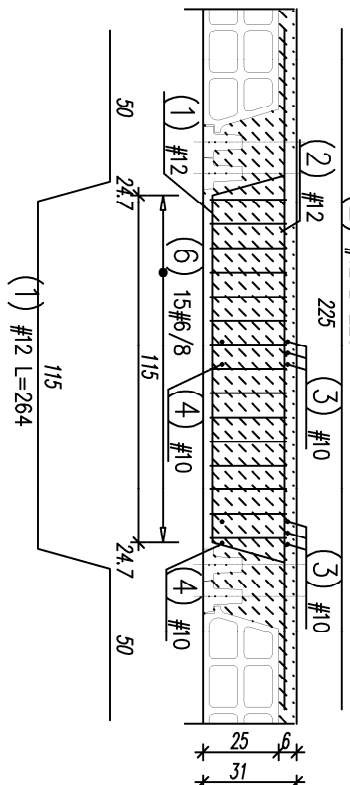
PRZESKÓJ 2-2

SKALA 1:25



PRZESKÓJ 3-3

SKALA 1:25

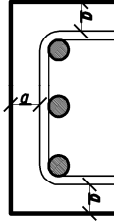


WYKAZ STALI ZBROJENIOWEJ

Nr	Ø [mm]	Klasa stali	Sztuk	Kształt [cm]	Długość [cm]	Długość całkowita [m]			
						6	10	12	
1	#12	A IIIW	3	50 24.7 24.7 50 23.8 115 123.8	264			7.92	
2	#12	A IIIW	3	225	225			6.75	
3	#10	A IIIW	6	20 100	120		7.2		
4	#10	A IIIW	2	8 96	200		4		
5	#6	A IIIW	4	6 24	72	2.88			
6	#6	A IIIW	15	6 25 15	92	13.8			
Długość ogółem [m]						16.68	11.2	14.67	
Ciężar [mb [kg]						0.222	0.617	0.888	
Ciężar ogółem [kg]						3.7	6.9	13	
Ciężar wg klas stali [kg]							(A IIIW) 23.6		
Ciężar razem [kg]									23.6

UWAGA: ZESTAWIENIE DLA 1 SZT.

OTULINA DO LICZ PRETÓW	
OTULINA BOCZNA	= 2cm
OTULINA GÓRNA	= 2cm
OTULINA DOLNA	= 2cm



BETON C25/30-B30  
Otulina min. 20mm  
Stal zbrojeniowa spójna:  
Klasa ciągliwości stali: C  
Charakterystyczna granica plastyczności:  
: f<sub>yk</sub> = 500MPa  
Gatunek stali:  
- zbrojenie główne RB500W